



E-22 Fournir et poser le câble de raccordement en terrain privé

ACHAT DU CÂBLE DE RACCORDEMENT

L'achat de votre câble de raccordement est défini par la réglementation en vigueur. Seuls les câbles suivants sont autorisés :

DÉSIGNATION	MATÉRIAU	PHOTO
EXVB 1 kV 4 x 10 mm ²	Cuivre	
EXVB 1 kV 4 x 16 mm ²		
EXVB 1 kV 4 x 25 mm ²		
EXVB 1 kV 4 x 35 mm ²		
EXVB 1 kV 4 x 50 mm ²		
EAXeVB 1 kV 4G95 mm ²	Aluminium	
EAXeVB 1 kV 4G150 mm ²		

Tout autre câble non repris dans la liste ci-dessus sera refusé.

Jusqu'à preuve de leur conformité aux normes d'application par le constructeur et validation par ORES, les câbles de marque LTC de type EXVB 0,6/1 kV, de section 4x10², 4x16² et 4x25² ne peuvent plus être utilisés.

Vous pouvez vous procurer le câble à la longueur définie par ORES dans un magasin spécialisé.



LONGUEUR DU CÂBLE

Avant de poser le câble à proprement dit, il est indispensable de calculer sa longueur et sa section pour le raccordement. Ces deux caractéristiques vont être communiquées par ORES.

Le câble doit être d'un seul tenant de bout en bout. Il est strictement interdit de réaliser une jonction ou une dérivation. Tout câble ne respectant pas cette règle sera refusé.

PLACEMENT DU CÂBLE DE RACCORDEMENT

Avant de passer au placement de votre câble de raccordement, veuillez suivre les prescriptions

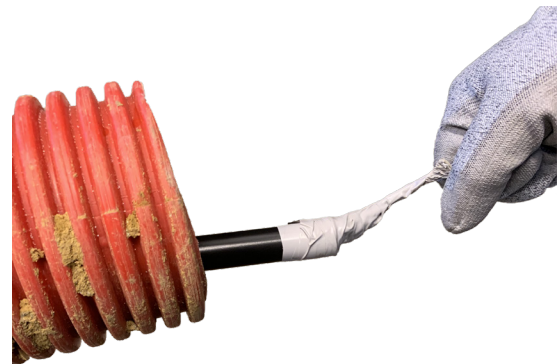
- [EG-06](#) dans le cadre d'une pose de gaine en domaine privé
- [E-11](#) dans le cadre d'une pose de câble avec un raccordement aérien

Une fois vos travaux effectués, que ce soit pour un raccordement souterrain ou aéro-souterrain, il vous reste 2 étapes :

1. Capoter les extrémités du câble à l'aide d'une bande isolante afin d'empêcher les poussières et l'humidité de pénétrer à l'intérieur du câble.



2. Enfiler le câble dans la gaine jusqu'à l'armoire ou le poteau, ou la limite du domaine privé.



i Laissez suffisamment de longueur libre à l'intérieur du local prévu pour le comptage pour pouvoir procéder au raccordement du coffret. Le raccordement du coffret est à effectuer par vos soins.

i Veillez à bien protéger les extrémités du câble contre le vandalisme et la détérioration.

En cas de doute ou de contradiction dans les propos, les prescriptions techniques détaillées dans les documents sous format PDF prévalent toujours sur les commentaires ou mentions figurant dans les vidéos mises à votre disposition.